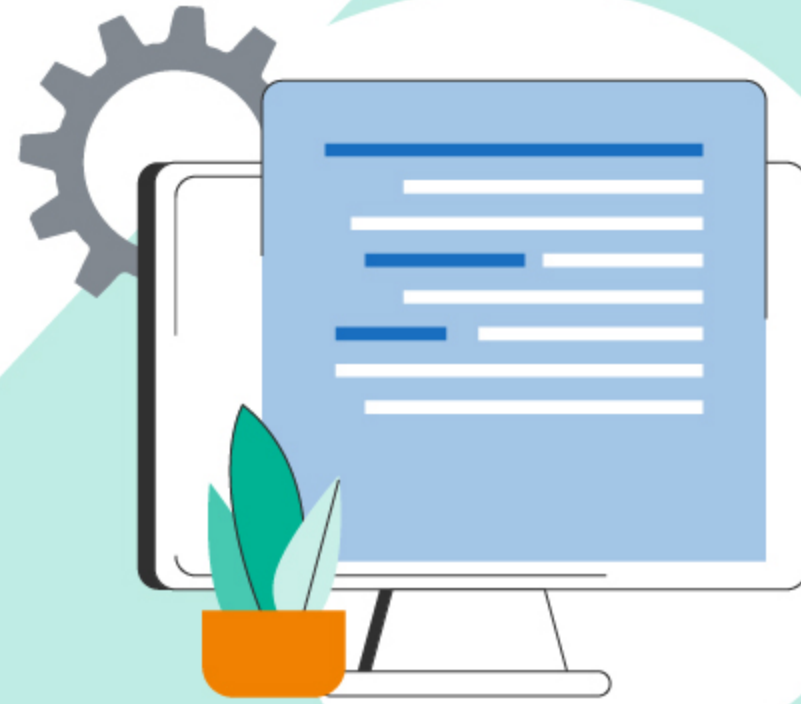


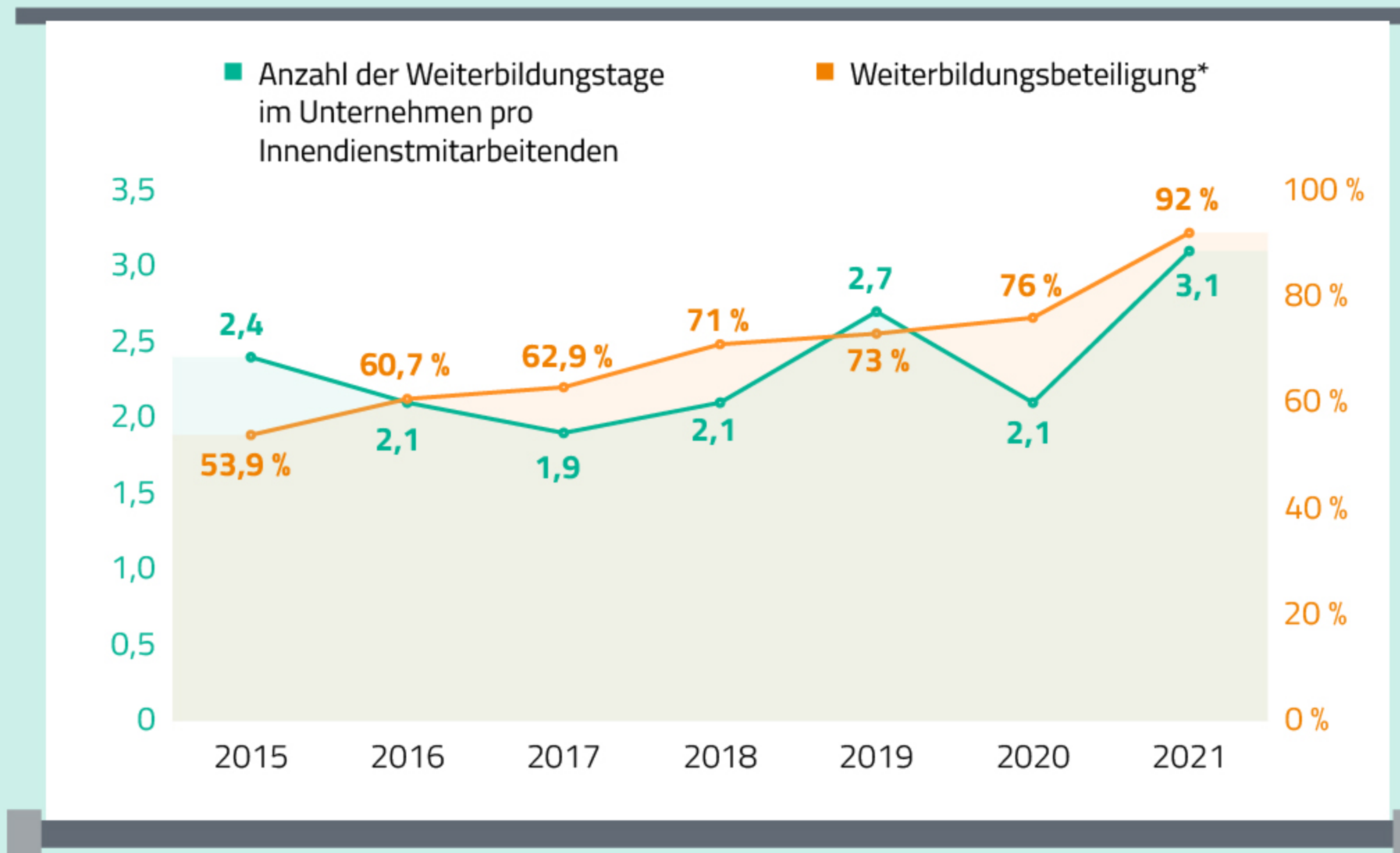
# Bildungsumfragen der Versicherungswirtschaft

Weiterbildungsumfrage



# Weiterbildungserhebung 2022

Weiterbildungsbereitschaft so hoch wie nie



\* Anteil der Innendienstmitarbeitenden, die im abgefragten Zeitraum (1.1. bis 31.12.) mindestens eine Weiterbildungsmaßnahme besucht haben

Sowohl die Weiterbildungstage als auch die Weiterbildungsbeteiligung ist 2021 auf dem höchsten Niveau seit Beginn der Erhebung. Über 90 % der Innendienstmitarbeitenden nahmen an einer Weiterbildungsmaßnahme teil. Die durchschnittliche Anzahl der Weiterbildungstage pro Innendienstmitarbeitendem stieg auf 3,1 Tage.

## Nachhaltigkeit wird mit hoher Priorität und ganzheitlich in der Versicherungswirtschaft angegangen

Welche Bedeutung nimmt das Thema Nachhaltigkeit im Allgemeinen in Ihrem Unternehmen ein?



Die 17 Ziele der nachhaltigen Entwicklung lassen sich in die Bereiche Umwelt, Gesellschaft und Wirtschaft clustern. Welche Bedeutung haben diese Bereiche in Ihrem Unternehmen? (in %)



### Umwelt



### Gesellschaft

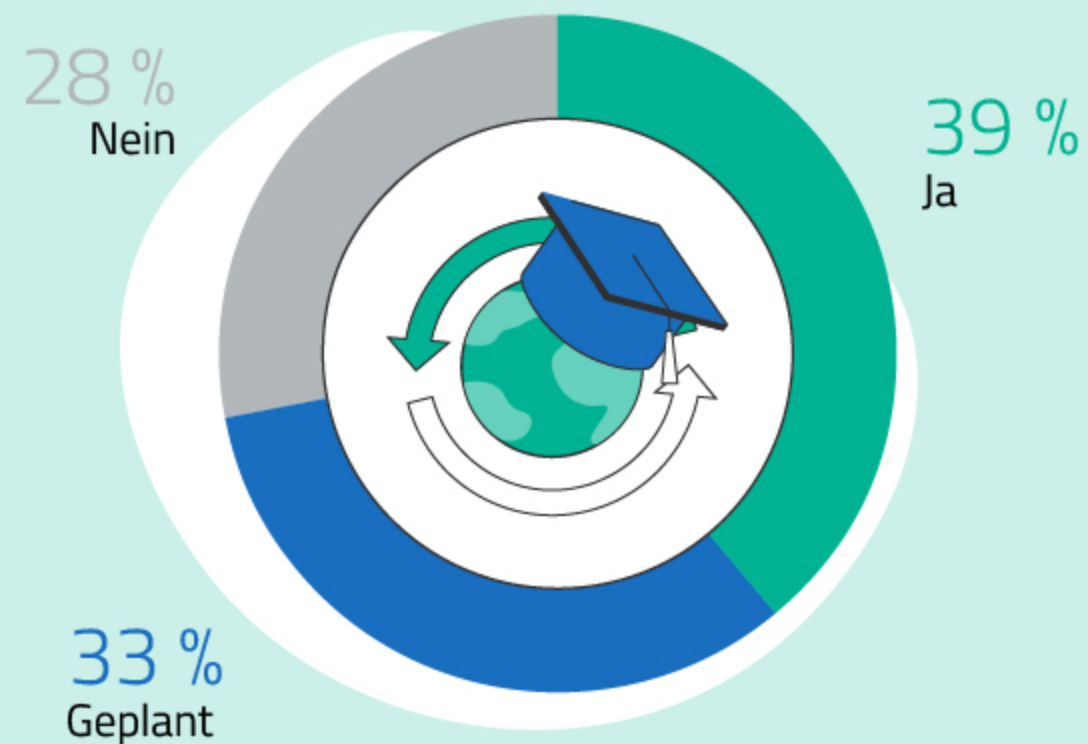


### Wirtschaft



## Nachhaltigkeit auch in der betrieblichen Weiterbildung angekommen

**Bieten Sie für Ihre Mitarbeitenden  
Weiterbildungsmaßnahmen zum Thema  
Nachhaltigkeit an?**

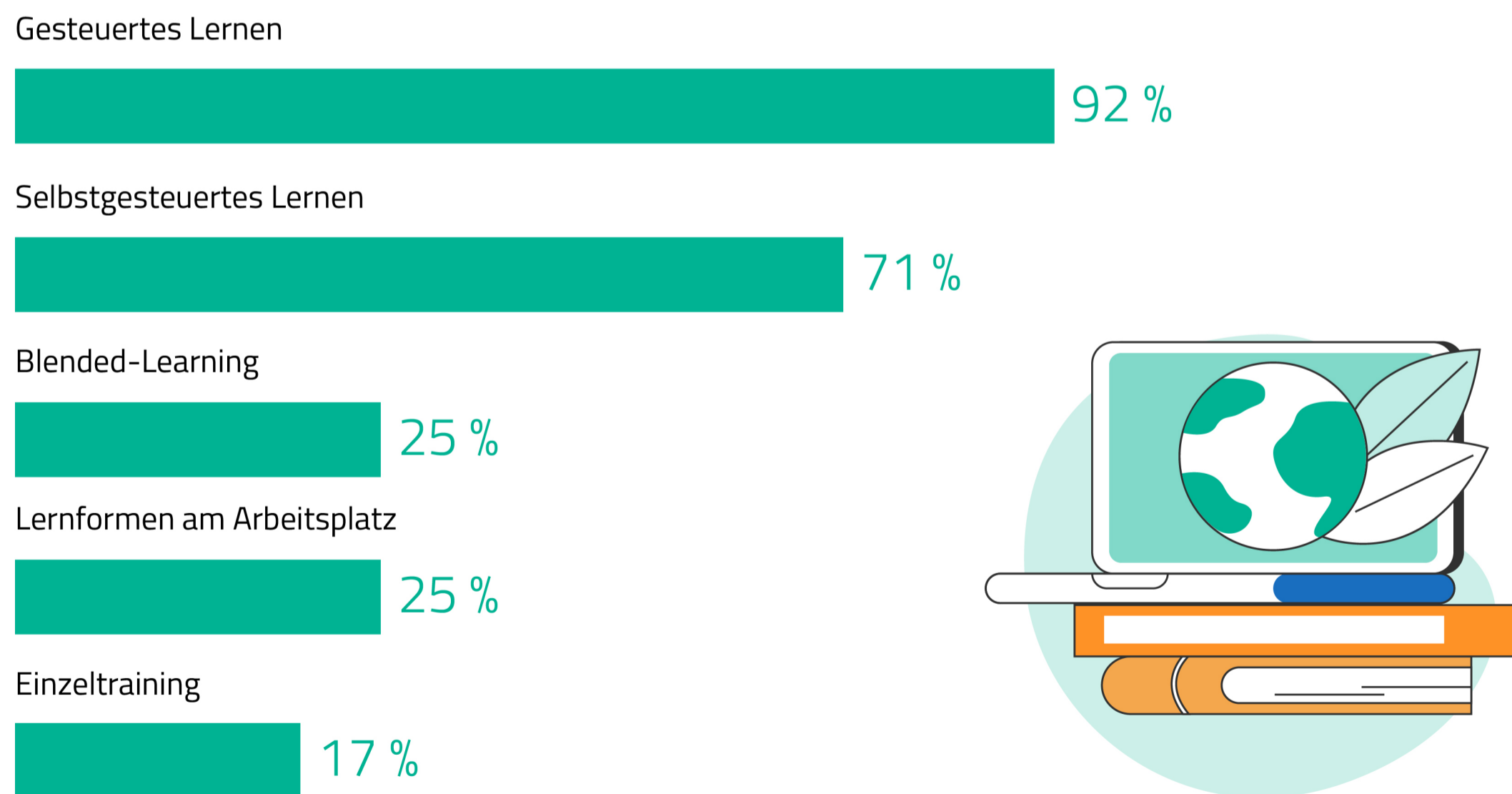




## Hohes Engagement der Branche in der Erstellung von Weiterbildungsmaßnahmen zum Thema Nachhaltigkeit



## Welche Durchführungsformen bieten Sie bei Weiterbildungsmaßnahmen zum Thema Nachhaltigkeit an?

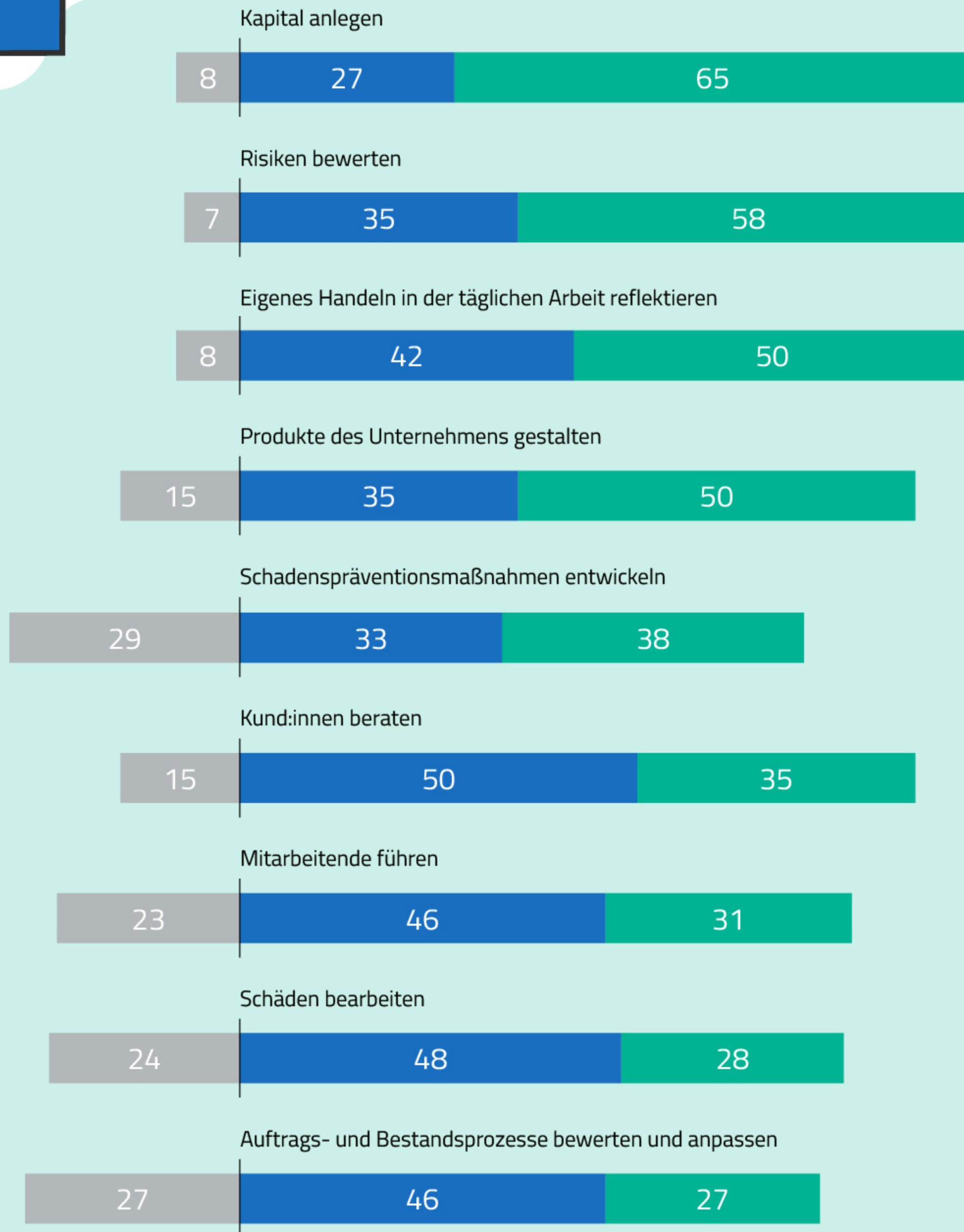


## Breites Themenspektrum im Weiterbildungskoffer Nachhaltigkeit



Für welche der folgenden übergeordneten Kompetenzen bieten Sie Ihren Mitarbeitenden unter dem Gesichtspunkt der Nachhaltigkeit Weiterbildungsmaßnahmen an? (in %)

● Keine Maßnahmen    ● Maßnahmen geplant    ● Maßnahmen vorhanden



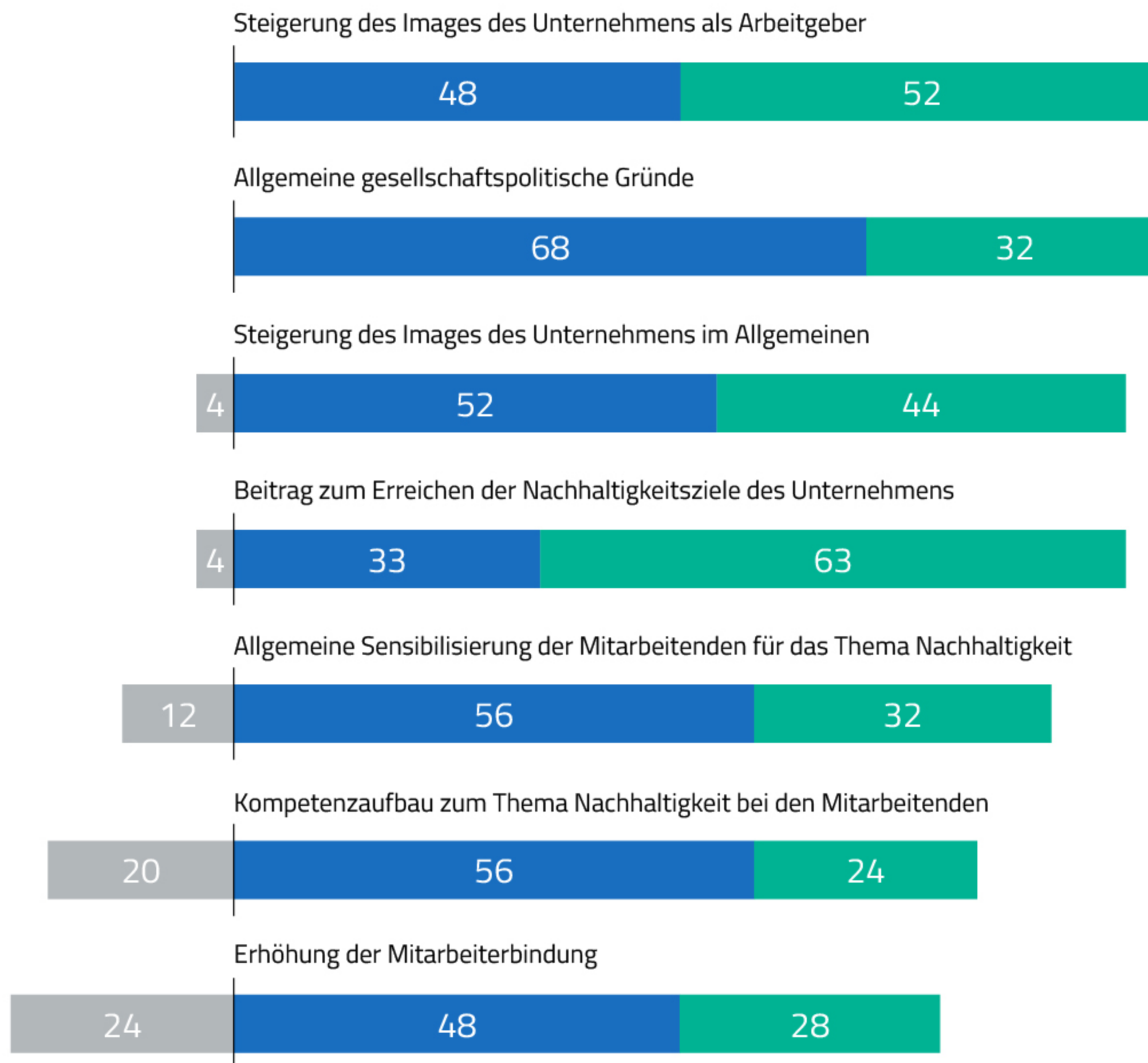
Um Nachhaltigkeit im Unternehmen wirksam zu verankern, sind entsprechende Kompetenzen bei allen Mitarbeitenden wichtig. Diese Kompetenzen beziehen sich auf sämtliche Prozesse und Aufgabengebiete im Unternehmen.

## Viele gute Gründe für „nachhaltige“ Weiterbildung



Welche der folgenden Gründe / Motive sind für Ihr Unternehmen ausschlaggebend, um Ihren Mitarbeitenden Weiterbildungsmaßnahmen zum Thema Nachhaltigkeit anzubieten? (in %)

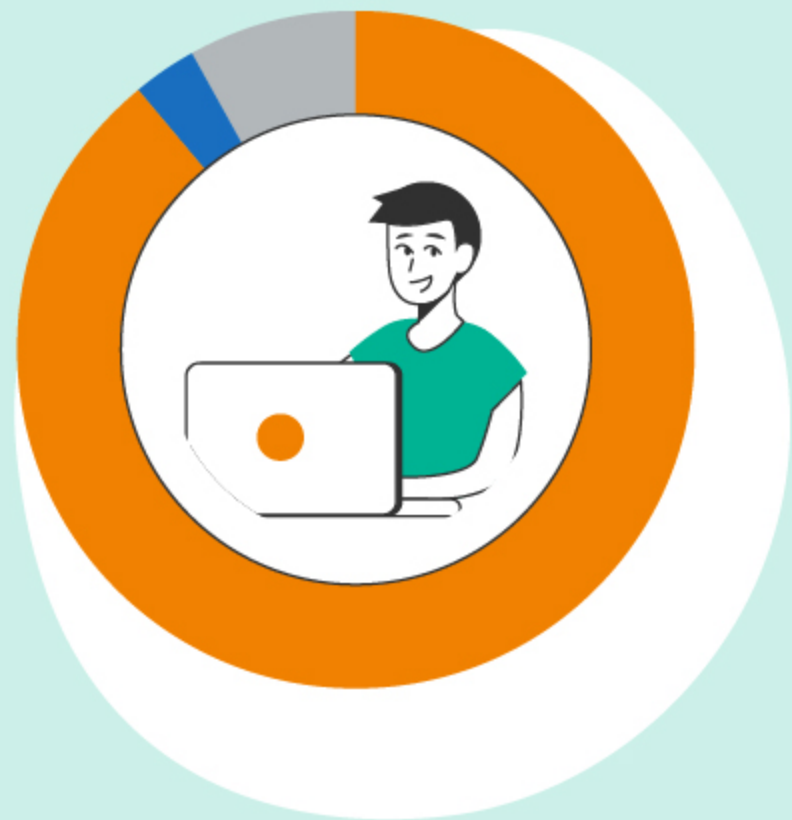
● Sehr gering ● Gering ● Hoch ● Sehr hoch



## Lernen selbstgesteuert – in der Versicherungswirtschaft selbstverständlich

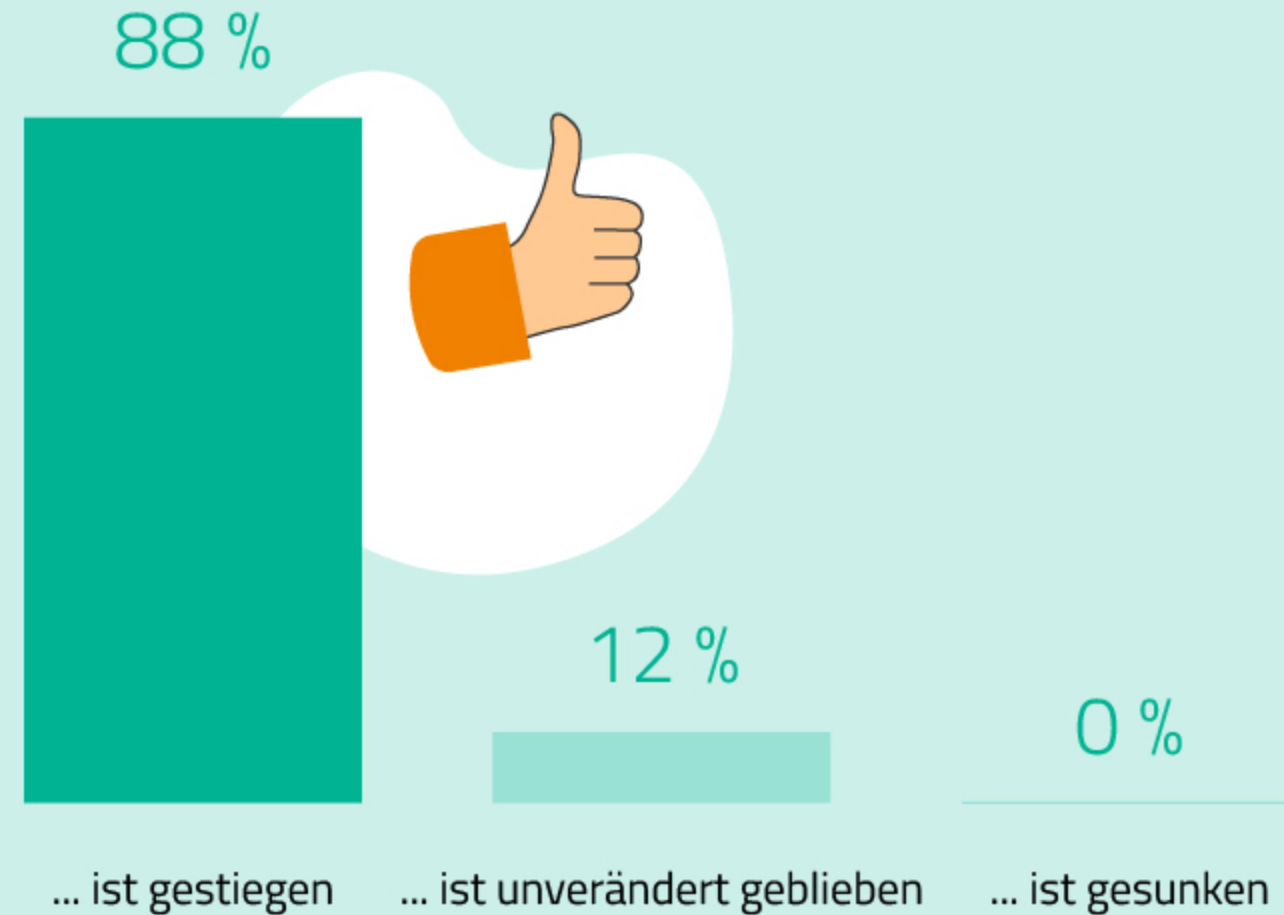
Ermöglicht Ihr Unternehmen Mitarbeitenden ganz oder teilweise selbstgesteuertes Lernen?

● 89 % Ja
 ● 3 % Geplant
 ● 8 % Nein



Wie hat sich das Angebot an selbstgesteuertem Lernen im Vergleich zu den Jahren vor der Pandemie (Referenzjahr 2019) entwickelt?

Die Bedeutung von selbstgesteuertem Lernen ...





## Flexibilität und Eigenverantwortung als Hauptgründe für selbstgesteuertes Lernen

Welche Gründe sind in Ihrem Unternehmen ausschlaggebend, den Mitarbeitenden selbstgesteuertes Lernen anzubieten? (in %)

● Trifft gar nicht zu ● Trifft eher nicht zu ● Trifft eher zu ● Trifft voll zu



Ermöglicht flexibles Lernen der Mitarbeitenden (zeitlich und örtlich)



Fördert die Eigenverantwortung der Mitarbeitenden



Ermöglicht Zugriff auf ein breiteres Angebot an Weiterbildungsmaßnahmen für Ihr Unternehmen



Leichter und schneller Zugriff auf Weiterbildung für Mitarbeitende



Stärkt das zielgerichtete Lernen



Sich rasch verändernde Kompetenzprofile erfordern hohe Selbststeuerung der Mitarbeitenden im Lernen



Bedeuteten weniger Aufwand und Kosten in der Durchführung



Erhöht grundsätzlich das Weiterbildungsengagement der Mitarbeitenden



## Die Mischung macht's – selbstgesteuertes Lernen auf verschiedenen Wegen

Welche Maßnahmen zur Befähigung der Mitarbeitenden zum selbstgesteuerten Lernen führen Sie in Ihrem Unternehmen durch?

66 %



Fördern von Lerngruppen / Peergroups

62 %



Unterstützung durch menschliche Lernbegleitende / Tutoren oder Coaches

55 %



Seminarangebote zum Thema Lernen lernen

55 %



Unterstützung bei der individuellen Kompetenzanalyse

24 %



Technische Unterstützung in Form von intelligenten Tutoren-Systemen bzw. adaptiven Lernsystemen

Anzahl der teilnehmenden Unternehmen bzw. Unternehmensgruppen: 37

Repräsentationsgrad der Erhebung (Beschäftigte im Innendienst): 69 %

Fragezeitraum: April bis Juni 2022

Liste der teilnehmenden Unternehmen

Aufgrund von Rundungen können sich bei Summenbildungen und bei der Berechnung von Prozentangaben geringfügige Abweichungen ergeben.